

Beleid HERSENMETASTASEN

Algemeen

Prognose wordt bepaald door:

- grootte en aantal der meta's
- aanwezigheid van massa-effect
- tumorload extra-cranieel, behandelbaarheid van de extra-cranieële tumor
- performance status, neurologische status
- leeftijd
- type kanker, radio- en chemosensibiliteit van de tumor
- respons op corticotherapie ? (*studies hieromtrent tegenstrijdig*)

Hersenmeta's komen voor bij 20-30% van de patiënten met gemetastaseerde kanker.

Hersenmeta's geven vaak aanleiding tot beangstigende en/of invaliderende symptomatologie.

Onbehandeld zijn ze meestal de oorzaak van snel overlijden van de patiënt.

- multipale meta's, onbehandeld: gemiddelde overleving gemiddeld enkele weken à 2-tal maand
- multipale meta's >10, behandeld met pancraniële bestraling: overleving met 4-tal maand verlengd tot 6 à 7 maand gemiddeld
- Beperkt aantal meta's <10, behandeld met resectie + RT of hoge dosis bestraling (vb dmv SRS): langdurige overlevers komen voor.
Streefdoel overleving > 6 maand à 1 jaar.

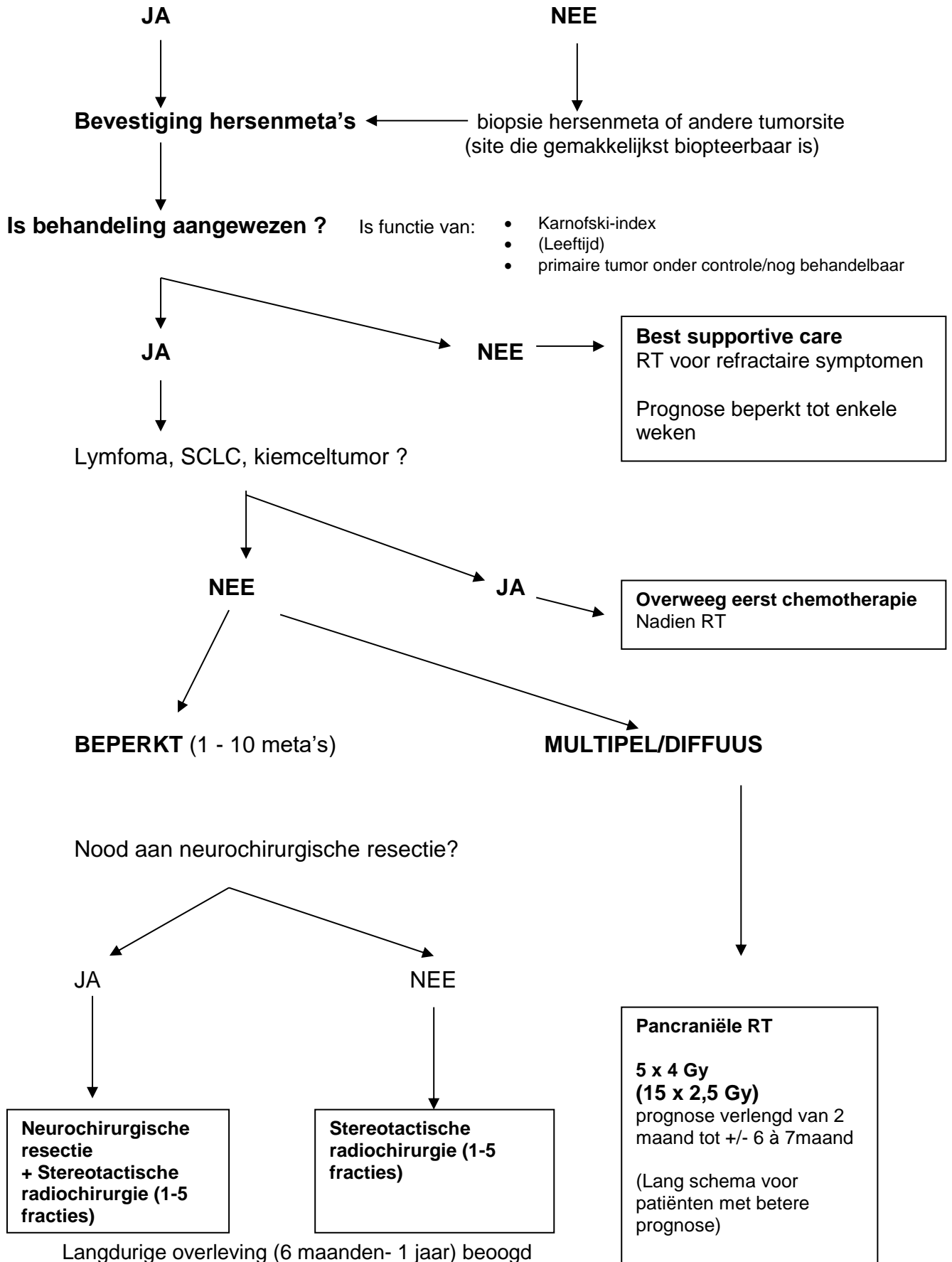
Beleid bij diagnose hersenmeta's

Radiologische diagnose hersenmeta's

Initiële behandeling:

1. Corticosteroïden, in functie van oedeem, vb.
 - dexamethasone 4 à 16 mg/d in een éénmalige dosis 's morgens, nadien af te bouwen
 - methylprednisolone 1 à 3 x 32 mg/d
2. Anti-epileptica bij patiënten met epilepsie-aanval

Histologische diagnose van maligniteit ?



Recidief hersenmeta's

Zelfde beleid als eerste therapie:

In functie van:

- karnofski-index
- levensexpectantie
- relatief lang ziektevrij-interval

Referentie:

Benedict SH, Yenice KM, Followill D, Galvin JM, Hinson W, Kavanagh B, et al. Stereotactic body radiation therapy: The report of AAPM Task Group 101. Med Phys. 2010;37(8):4078-101

Stereotactische radiochirurgie voor hersenmeta's

Dosis-fractionatieschema

- Volume CTV/GTV \leq equivalente bol 1 cm: 1 x 24 Gy
- Volume CTV/GTV \leq equivalente bol 2 cm : 1 x 20 Gy
- Volume CTV/GTV $>$ equivalente bol 2 cm en \leq 4 cm: 3 x 9 Gy
- Volume CTV/GTV $>$ equivalente bol 4 cm: 5 x 6 Gy

Uitzondering: metastasen in/tegen de hersenstam:

GEEN MARGE: PTV = GTV